

| | | | | |
|--|---|---------------|----------------|---------|
| NAZWA ZAMÓWIENIA, ADRES OBIEKTU BUDOWLANEGO: | <i>"Remont ulicy Elizy Orzeszkowej"</i> <i>"Przebudowa ulicy Bolesława Prusa"</i> | | | |
| NAZWA I ADRES ZAMAWIAJĄCEGO: | <i>Gmina Wodzisław</i> <i>ul. Bogumińska 4</i> <i>44-300 Wodzisław</i> | | | |
| RODZAJ OPRACOWANIA | PROJEKT ZMIANY DOCELOWEJ ORGANIZACJI RUCHU | | | |
| JEDNOSTKA PROJEKTUJĄCA: |  „PROJEKTOWANIE KONSTRUKCYJNO - INŻYNIERYJNE” <i>Bronisław Waluga</i> ul. Modrzejeskiej 16/15 41-712 Ruda Śląska Tel. 609-577-993 e-mail: Waluga@wp.pl | | | |
| | imię i nazwisko: | nr uprawnień: | data: | podpis: |
| PROJEKTANT: | mgr inż. Bronisław WALUGA | 487/94 | 06.2018 | |
| OPRACOWAŁ: | mgr inż. Agnieszka Gawliczek | | 06.2018 | |
| DATA OPRACOWANIA: 06.2018 | | | | |

PROJEKT ZMIANY DOCELOWEJ ORGAIZACJI RUCHU - ZAWARTOŚĆ OPRACOWANIA:

CZĘŚĆ OPISOWA:

1. Opis techniczny

CZĘŚĆ RYSUNKOWA:

- | | |
|---------------------------------|-------------------|
| 1. Plan orientacyjny | w skali 1: 10 000 |
| 2. Istniejąca organizacja ruchu | w skali 1:500 |
| 3. Docelowa organizacja ruchu | w skali 1:500 |

OPIS DO PROJEKTU ZMIANY DOCELOWEJ ORGANIZACJI RUCHU DLA ZADAŃ:

"Remont ulicy Elizy Orzeszkowej"* *"Przebudowa ulicy Bolesława Prusa"

SPIS TREŚCI

1. Podstawa opracowania
2. Zakres Opracowania
3. Materiały wyjściowe do projektowania
4. Opis stanu istniejącego
5. Istniejąca organizacja ruchu
6. Opis stanu projektowanego
7. Docelowa organizacja ruchu
8. Warunki techniczne
9. Utrudnienia i zagrożenia w ruchu
10. Termin wprowadzenia zmian w docelowej organizacji ruchu

CZĘŚĆ RYSUNKOWA

- | | |
|---------------------------------|---------------|
| 1. Plan orientacyjny | skala 1:10000 |
| 2. Istniejąca organizacja ruchu | skala 1:500 |
| 3. Docelowa organizacja ruchu | skala 1:500 |

1. Podstawa opracowania

Podstawą opracowania jest:

- zlecenie inwestora na wykonania dokumentacji projektowej na remont ulicy Elizy Orzeszkowej oraz przebudowę ulicy Bolesława Prusa w Wodzisławiu,
- Rozporządzenie Ministra Infrastruktury z dnia 23 września 2003 r. w sprawie szczegółowych warunków zarządzania ruchem na drogach oraz wykonywania nadzoru nad tym zarządzaniem,
- Rozporządzenie Ministra Infrastruktury z dnia 03.07.2003r w sprawie szczegółowych warunków technicznych dla znaków i sygnałów drogowych oraz urządzeń bezpieczeństwa ruchu drogowego i warunków ich umieszczania na drogach (Dz. U. Nr 220 poz. 2181 z dn. 23.12.2003r).

2. Zakres opracowania

Zakres opracowania obejmuje projekt zmiany docelowej organizacji ruchu w związku z planowanym remontem ulicy Elizy Orzeszkowej oraz przebudową ulicy Bolesława Prusa od wlotu z ul. Stefana Żeromskiego.

3. Materiały wyjściowe do projektowania

- aktualna mapa do celów projektowych w skali 1:500,
- odpowiednie normy i przepisy,
- wizja lokalna w terenie, inwentaryzacja stanu istniejącego,
- wykonane szkice.

4. Opis stanu istniejącego

Przedmiotowe ulice Elizy Orzeszkowej i Bolesława Prusa zlokalizowane są w północnej części gminy miejskiej Wodzisław Śląski, w dzielnicy Nowe Miasto, w powiecie Wodzisławskim, województwo śląskie. Ulica Bolesława Prusa ma swój początek na skrzyżowaniu z drogą gminną - ulicą Stefana Żeromskiego. Ulice Prusa i Orzeszkowej razem tworzą pętlę drogową z której odchodzą dwie drogi ślepe, stanowiące dojazdy dla mieszkańców. Przebudowywana i remontowana droga na całej swojej długości posiada przekrój drogowy z jezdnią bitumiczną o szerokości 3,50 m. Na całej długości ograniczona jest krawężnikiem betonowym 15 cm x 30 cm x 100 cm, lub krawężnikiem najazdowym w okolicach miejsc parkingowych 15 cm x 22 cm x 100cm. Wzdłuż drogi istnieją miejsca parkingowe zarówno prostopadłe i równoległe o nawierzchni z kostki betonowej brukowej bądź z płyt ażurowych betonowych połączonych z kostką betonową brukową. Również wzdłuż drogi znajdują się pasy zieleni oraz dojścia do budynków w postaci chodniczków z płyt betonowych. Przedmiotowa droga przebiega na obszarze zabudowy mieszkaniowej wielorodzinnej.

5. Istniejąca organizacja ruchu

Istniejąca organizacja ruchu na obszarze objętym opracowaniem składa się z:

Oznakowania pionowego:

- znaku D-3 oraz C-5 - na skrzyżowaniu ulicy Bolesława Prusa z ulicą Stefana Żeromskiego
- znaków D-3, B-2, A-7 - na skrzyżowaniu ulicy Bolesława Prusa z ulicą Elizy Orzeszkowej
- znaków T-29, D-18A - na parkingu przy skrzyżowaniu ulic Bolesława Prusa i Elizy Orzeszkowej
- znaków B-2, D-4a, D-3, T-29 - na rozdrożu ulic przy budynkach o numerach 32, 30 oraz 2.
- znaków D-18a, T-29 - na parkingu przy budynku o numerze 16.

Oznakowania poziomego:

- znaku P-20 - na parkingu przy budynku o numerze 16.

Urządzeń bezpieczeństwa ruchu drogowego:

Brak urządzeń bezpieczeństwa ruchu drogowego w zakresie planowanej inwestycji

Lokalizację istniejącego oznakowania pokazano na *Rys. 2 „Istniejąca organizacja ruchu”*

6. Opis stanu projektowanego

W ramach przedmiotowego opracowania zaprojektowano:

- Wymianę nawierzchni jezdni na pełną konstrukcję o nawierzchni bitumicznej drogi o szerokości od 3,50 m
- Przebudowę i powiększenie ilości miejsc parkingowych o wymiarach 2,50 m x 5,00 m, a także 3,60 m x 5,00 m wzdłuż ulicy Bolesława Prusa - prostopadłych oraz przy ulicy Elizy Orzeszkowej - równoległych
- Trzy zjazdy indywidualne ograniczone krawężnikiem przyjezdniowym
- Ograniczenie jezdni z obu stron krawężnikiem betonowym zwykłym za wyjątkiem miejsc parkingowych (krawężnik najazdowy)

7. Projektowana organizacja ruchu

W związku z minimalną szerokością jezdni drogi gminnej ul. Bolesława Prusa i ul. Elizy Orzeszkowej (3,5m), zaprojektowano wprowadzenie strefy zamieszkania na całym odcinku przebudowywanej drogi poprzez ustawienie znaku D-40 na skrzyżowaniu w/w ulic. Wyjazd ze strefy zamieszkania zostanie oznaczony znakiem D-41.

Z powodu ograniczonej szerokości jezdni ul. Bolesława Prusa i ul. Elizy Orzeszkowej do 3,50 m wprowadzono ruch jednokierunkowy. Kierunki jazdy zostały więc oznaczone znakami B-2 i D-3. Wyloty zjazdów indywidualnych i dróg ślepych na przedmiotową drogę z powodu ruchu jednokierunkowego zostały oznaczone nakazami C-2 i C-4. Na skrzyżowaniu ulicy Bolesława Prusa z ulicą Stefana Żeromskiego dodano znak A-7. W miarę możliwości pozostawiono istniejące znaki określające zasady ruchu drogowego wzdłuż ulic Bolesława Prusa i Elizy Orzeszkowej.

Wśród zaprojektowanych miejsc parkingowych przewidziano 6 miejsc dla niepełnosprawnych oznaczonych znakami pionowymi D-18A i T-29 oraz znakiem poziomym P-24.

Pionowe znaki istniejącej organizacji ruchu przeznaczone do usunięcia:

- znaków D-18a, T-29 - na parkingu przy budynku o numerze 16.

Poziome znaki istniejącej organizacji ruchu przeznaczone do usunięcia:

- znaku P-20 - na parkingu przy budynku o numerze 16.

Pionowe znaki istniejącej organizacji ruchu przeznaczone do pozostawienia:

- znaku D-3 oraz C-5 - na skrzyżowaniu ulicy Bolesława Prusa z ulicą Stefana Żeromskiego
- znaków D-3, B-2, A-7 - na skrzyżowaniu ulicy Bolesława Prusa z ulicą Elizy Orzeszkowej
- znaków T-29, D-18A - na parkingu przy skrzyżowaniu ulic Bolesława Prusa i Elizy Orzeszkowej
- znaków B-2, D-4a, D-3, T-29 - na rozdrożu ulic przy budynkach o numerach 32, 30 oraz 2.

Poziome znaki istniejącej organizacji ruchu przeznaczone do pozostawienia:

Brak znaków poziomych do pozostawienia.

Zestawienie znaków pionowych docelowej organizacji ruchu:

- znak D-40 szt. 1
- znak D-41 szt. 1
- znak A-7 szt. 1
- znak C-4 szt. 1
- znak B-2 szt. 1
- znak D-4A szt. 1
- znak C-2 szt. 2
- znak D-3 szt. 2
- znak D-18A szt. 5
- znak T-29 szt. 5

Zestawienie znaków poziomych docelowej organizacji ruchu:

- znak P-24 szt. 6

Docelową organizację ruchu pokazano na Rys. 3 „Docelowa organizacja ruchu”

8. Warunki techniczne

a. Wykonanie oznakowania

Lokalizacja oznakowania winna zostać wybrana w terenie w sposób umożliwiający jego najlepszą widoczność, nie kolidować z istniejącymi wjazdami i ciągami pieszymi.

Oznakowanie należy wykonać zgodnie z załącznikami 1,2,3,4, do Rozporządzenia Min. Infrastruktury z dn 03.07.2003 w sprawie szczegółowych warunków technicznych dla znaków drogowych oraz urządzeń bezpieczeństwa ruchu drogowego i warunków ich umieszczania na drogach Dz. U. nr 220 z dn 23.12.2003 poz. 2181 ,

Warunki wykonania oznakowania pionowego:

- należy zastosować oznakowanie z grupy wielkości (M) „małe” ,
- tarcze znaków należy wykonać z blachy stalowej o krawędzi podwójnie giętej na całym obwodzie,
- lico znaków winno być pokryte materiałem odblaskowym – folia typu 2,
- oznakowanie poziome należy wykonać w technologii grubowarstwowej.

Materiały do oznakowania grubowarstwowego:

Materiałami do oznakowania grubowarstwowego powinny być materiały umożliwiające nakładanie ich warstwą grubości minimum 3,0mm. Właściwości fizyczne materiałów do oznakowania grubowarstwowego i wykonanych z nich elementów prefabrykowanych określa aprobatą techniczna, odpowiadająca wymaganiom POD-97.

b. Warunki techniczne prowadzenia robót

Należy bezwarunkowo i każdorazowo umożliwić przejazd pojazdów uprzywilejowanych, służb miejskich i komunalnych na każdym etapie prowadzenia robót. W razie potrzeby wykonawca zobowiązany jest do przerywania prac dla umożliwienia podjęcia czynności celem jego dostępu dla w/w służb.

Osoby ręcznie sterujące ruchem powinny posiadać odpowiednie przeszkolenie i uprawnienia do kierowania ruchem.

Prowadzone prace nie mogą utrudniać ruchu komunikacji zbiorowej i wpływać na ewentualne opóźnienia w rozkładzie jazdy.

9.Utrudnienia i zagrożenia w ruchu

Podczas realizacji prac związanych z projektowaną zmianą docelowej organizacji ruchu należy przewidzieć utrudnienia w ruchu na ulicy Bolesława Brusa oraz ulicy Elizy Orzeszkowej. Projektowane znaki pionowe zostaną zlokalizowane poza jezdnią w związku z czym ich wykonanie nie powinno w znacznym stopniu wpływać na odbywający się tam ruch.

11. Termin wprowadzenia zmian w docelowej organizacji ruchu

Czwarty kwartał 2018 roku.

*Opracował
mgr inż. Bronisław Waluga*

PLANOWANA
INWESTYCJA

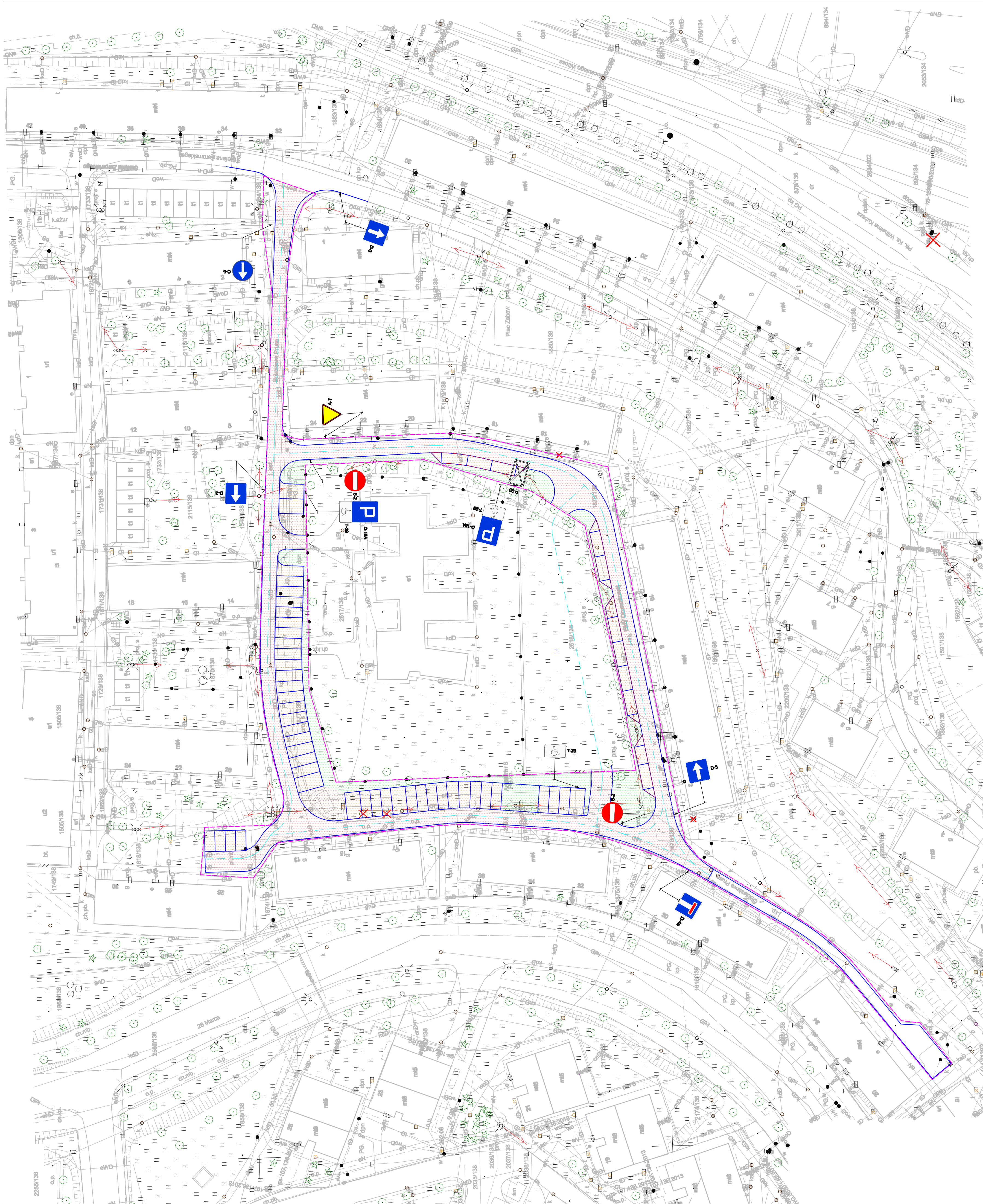


| | | | | |
|---|------------------|-------------------------------------|-------------|-------------------------------|
| <div><div><div>PK</div><div>PROJEKTOWANIE KONSTRUKCYJNO - INŻYNIERYJNE</div></div><div><div>BRONISŁAW WALUGA</div><div>ul. Modrzewskiej 18/15</div><div>41-712 Ruda Śląska</div><div>tel./fax (32) 2 444 686</div><div>e-mail: waluga@wp.pl</div></div></div> | | | | |
| INWESTOR: GMINA WODZISŁAW ul. Bogumińska 4 44-300 Wodzisław | | | | |
| INWESTYCJA: "Projekt remontu ulicy Elżby Orzeszkowej" "Projekt przebudowy ulicy Bolesława Prusa" | | | | |
| BRANŻA: ORGANIZACJA RUCHU | | TYTUŁ RYSUNKU: PLAN ORIENTACYJNY | | |
| PROJEKTOWAŁ: mgr inż. Bronisław WALUGA | DATA: 08.2018 | NR UPRL: 487/04 | PODPIS: | NR ZLECENIA: |
| OPRACOWAŁ: mgr inż. Agnieszka GAWLICZEK | DATA: 08.2018 | NR UPRL: — | PODPIS: | STADIUM: ORGANIZACJA RUCHU |
| | | | | SKALA: 1:10 000 |
| | | | | NR RYSUNKU: 1 |

PLANOWANA
INWESTYCJA

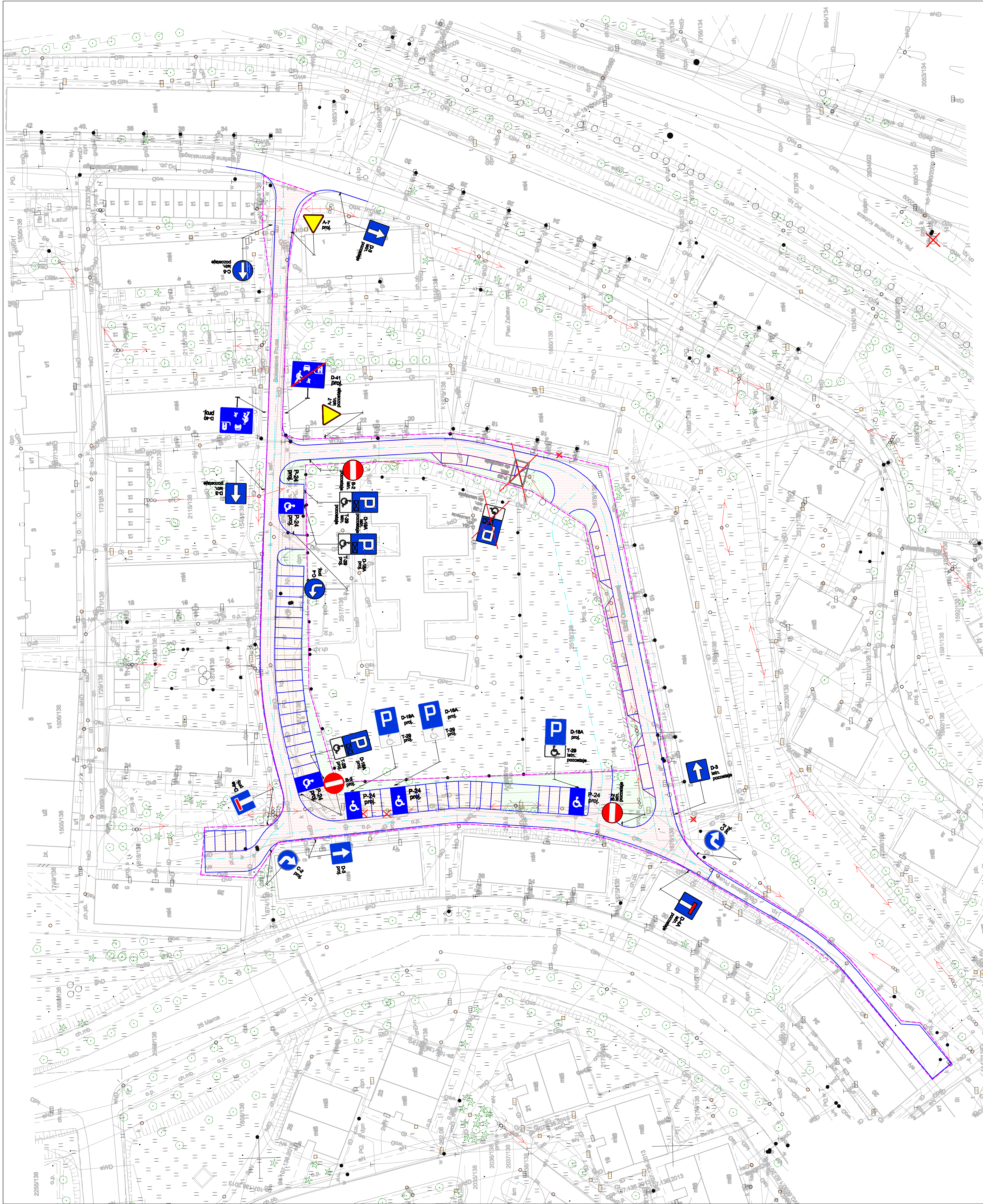










| | | | | |
|---|------------------|-------------------------------------|-------------|-------------------------------|
| <div><div><div>PK</div><div>PROJEKTOWANIE KONSTRUKCYJNO - INŻYNIERYJNE</div></div><div><div>BRONISŁAW WALUGA</div><div>ul. Modrzewskiej 18/15</div><div>41-712 Ruda Śląska</div><div>tel./fax (32) 2 444 686</div><div>e-mail: waluga@wp.pl</div></div></div> | | | | |
| INWESTOR: GMINA WODZISŁAW ul. Bogumińska 4 44-300 Wodzisław | | | | |
| INWESTYCJA: "Projekt remontu ulicy Elżby Orzeszkowej" "Projekt przebudowy ulicy Bolesława Prusa" | | | | |
| BRANŻA: ORGANIZACJA RUCHU | | TYTUŁ RYSUNKU: PLAN ORIENTACYJNY | | |
| PROJEKTOWAŁ: mgr inż. Bronisław WALUGA | DATA: 08.2018 | NR UPRL: 487/04 | PODPIS: | NR ZLECENIA: |
| OPRACOWAŁ: mgr inż. Agnieszka GAWLICZEK | DATA: 08.2018 | NR UPRL: — | PODPIS: | STADIUM: ORGANIZACJA RUCHU |
| | | | | SKALA: 1:10 000 |
| | | | | NR RYSUNKU: 1 |



- LEGENDA
- ISTNIEJĄCE OZNAKOWANIE PIONOWE
 - NAWIERZCHNIA JEZDNI
 - MIEJSCA PARKINGOWE
 - ZIELEŃ
 - ŚMIETNIKI
 - GRANICA PASA DROGOWEGO

| | | | |
|---|------------------|--|-------------|
| PKI PROJEKTOWANIE KONSTRUKCYJNO - INŻYNIERYJNE BRONISŁAW WALLUGA ul. Młodzieżowa 10/15 41-213 Rudzie Śląskie tel./fax 032 2 44 4 030 e-mail: walluga@pkp.pl | | | |
| GMINA WODZISŁAW ul. Bągołowa 4 44-308 Wodzisław | | | |
| INWENTYR: "Projekt remontu ulicy Elzy Orzeszkowej" "Projekt przebudowy ulicy Bolesława Prusa" | | | |
| BRANŻA: ORGANIZACJA RUCHU | | TYTUŁ RYSUNKU: ISTNIEJĄCA ORGANIZACJA RUCHU | |
| PROJEKTOWAŁ: mgr inż. Bronisław WALLUGA | DATA: 08.2018 | NR UMŁ: 467/84 | PODPIS: |
| OPRACOWAŁ: mgr inż. Agnieszka GAWŁOZIEK | DATA: 08.2018 | NR UMŁ: — | PODPIS: |
| | | SKALA: 1:500 | |
| | | NR RYSUNKU: 2 | |



- LEGENDA
-  ISTNIEJĄCE OZNAKOWANIE PIONOWE DO POZOSTAWIENIA
 -  PROJEKTOWANE OZNAKOWANIE PIONOWE
 -  ISTNIEJĄCE OZNAKOWANIE PIONOWE DO USUNIĘCIA
 -  NAWIERZCHNIA JEZDNI
 -  MIEJSCA PARKINGOWE
 -  ZIELEŃ
 -  ŚMIETNIKI
 -  GRANICA PASA DROGOWEGO

| | | | |
|---|------------------|--|--|
| PKI PROJEKTOWANIE KONSTRUKCYJNO - INŻYNIERYJNE BRONISŁAW WALLUGA ul. Młodzieżowa 16/18 41-713 Rudka Śląska tel./fax 662 7 44 676 e-mail: walluga@pkp.pl | | | |
| WYKONANIE GMINA WODZISŁAW ul. Sienkiewicza 4 44-308 Wodzisław | | | |
| INWENTYRZA: "Projekt remontu ulicy Elżby Orzeszkowej" "Projekt przebudowy ulicy Bolesława Prusa" | | | |
| BRANŻA: ORGANIZACJA RUCHU | | TYTUŁ RYSUNKU: DOCELOWA ORGANIZACJA RUCHU | |
| PROJEKTOWAŁ: mgr inż. Bronisław WALLUGA | DATA: 08.2018 | NR UMŁ: 467/84 | PODPIS:  |
| OPRACOWAŁ: mgr inż. Agnieszka GAWŁOZIEK | DATA: 08.2018 | NR UMŁ: — | PODPIS:  |
| | | STAN: OPRACOWANIE RUCHU | |
| | | SKALA: 1:500 | |
| | | NR RYSUNKU: 2 | |